

# Schulsozialarbeit an der RAS – Unser Angebot für Eltern:

## Beratung und Hilfe bei persönlichen Fragestellungen

- ❖ Aktuelle Konflikt- und Krisensituationen
- ❖ Lern- und Verhaltensauffälligkeiten
- ❖ Schulverweigerung
- ❖ Familiäre Schwierigkeiten
- ❖ Fragen zur Berufswahl und Berufsorientierung
- ❖ Vermittlung zu außerschulischen Beratungsstellen und Einrichtungen der Jugendhilfe

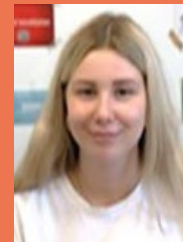


Ihre Ansprechpartnerin: Frau Schotte, Schulsoz.  
Telefon: 0176 – 73 51 40 39  
E-Mail: [a.schotte@rsp.schulen-lev.de](mailto:a.schotte@rsp.schulen-lev.de)

Termine sind möglich zu den Sprechzeiten:  
Mo. bis Fr., 10 – 13 Uhr und nach Vereinbarung  
Raum 108 (über der Pausenhalle)

## Anträge auf finanzielle Leistungen „Bildung & Teilhabe“

- ❖ Zur Finanzierung von Ausflügen, Klassenfahrten und Nachhilfe haben Sie eventuell einen Anspruch auf Leistungen aus dem Bildungs- und Teilhabepaket (BuT). Ich berate Sie und helfe bei der Antragstellung.
- ❖ Bitte achten Sie darauf, dass Anträge mindestens 8 Wochen vor einer Klassenfahrt oder einem Ausflug gestellt werden müssen.
- ❖ Antragstellung und Abholung dienstags und mittwochs in den großen Pausen.



Ihre BuT-Ansprechpartnerin: Frau Nieder  
Telefon: 0157 – 85 00 35 23  
E-Mail: [n.nieder@rsp.schulen-lev.de](mailto:n.nieder@rsp.schulen-lev.de)

Termine sind möglich zu den Sprechzeiten:  
Di. und Mi., 10 – 13 Uhr und nach Vereinbarung  
Raum 108 (über der Pausenhalle)