

# Schulsozialarbeit – Angebot für Lehrerinnen und Lehrer:

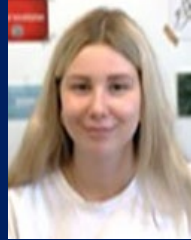


Frau Schotte  
Schulsozialarbeiterin

Telefon: 0176 – 73 51 40 39  
E-Mail:  
[a.schotte@rsp.schulen-lev.de](mailto:a.schotte@rsp.schulen-lev.de)

Sprechzeiten:  
Mo. bis Fr., 10 – 13 Uhr  
und nach Vereinbarung

Büro: Raum 108



Frau Nieder  
Ansprechpartnerin BuT

Telefon: 0157 – 85 00 35 23  
E-Mail:  
[n.nieder@rsp.schulen-lev.de](mailto:n.nieder@rsp.schulen-lev.de)

Sprechzeiten:  
Mi. und Fr., 10 – 13 Uhr  
und nach Vereinbarung

Büro: Raum 108

## Beratung und Unterstützung bei:

- ❖ Lern- und Verhaltensauffälligkeiten
- ❖ Konflikten innerhalb des Klassenverbandes
- ❖ der Umsetzung von Präventionsangeboten (z. B. Gewalt, Sucht etc.)
- ❖ der Umsetzung von Gruppenangeboten
- ❖ der Umsetzung von Angeboten zur Berufswahl und Berufsorientierung
- ❖ der Entwicklung und Ausgestaltung des Schulprogramms
- ❖ Schulabsentismus
- ❖ der Umsetzung des Bildungs- und Teilhabepakets